

AG Stadtteil gestalten Avenwedde-Bhf

Bürgerversammlung



Dienstag, 30. Juni 2026

In der Mensa der Grundschule Avenwedde-Bahnhof

Moderation: Maria Unger



**Umzug
Elli-Markt...**

**Ortsmitte
Ärztehaus...**

**Verkehrs-
belastung...**

**DB-Anschluss
Bahnhof...**

Begrüßung

Vorstellung

Informationen zum Ablauf

Moderation: Maria Unger

Eingeladen wurden u.a.

Bürgermeister Matthias Trepper

Beigeordneter Heinz-Dieter Wette

Dezernent Albrecht Pförtner

Inga Linzel (FB Stadtplanung)

Wolfgang Rieländer (Geschäftsführung Elli-Markt)

Claudia-Catherina Heck (Bahnhofsvorstand)



Bebauungsplan Marderweg (310)

Umzug
Elli-Markt...

- (1) Elli-Markt: Gebäude und Gelände**
- (2) Wohnbebauung**
- (3) Wünsche: Container, DHL- Packstation ..., Fahrradständer, Platz für Lastenräder...**
- (4) Verkehrsanbindung – Verkehrssicherheit**
- (5) Mögliche Nachnutzungen der vom Umzug betroffenen Gebäude**

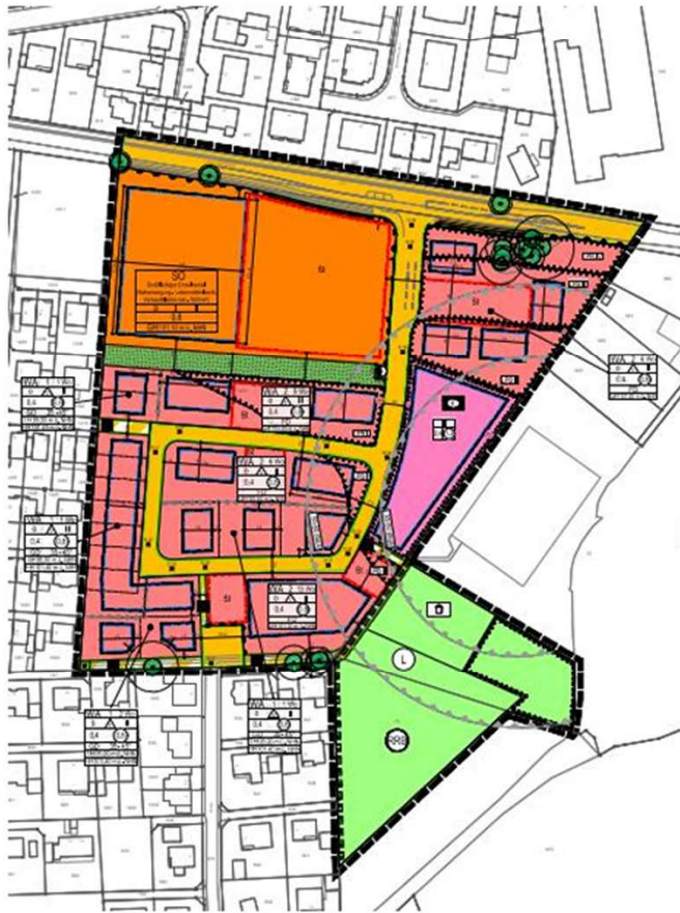




Planungsstand 25.08.2023

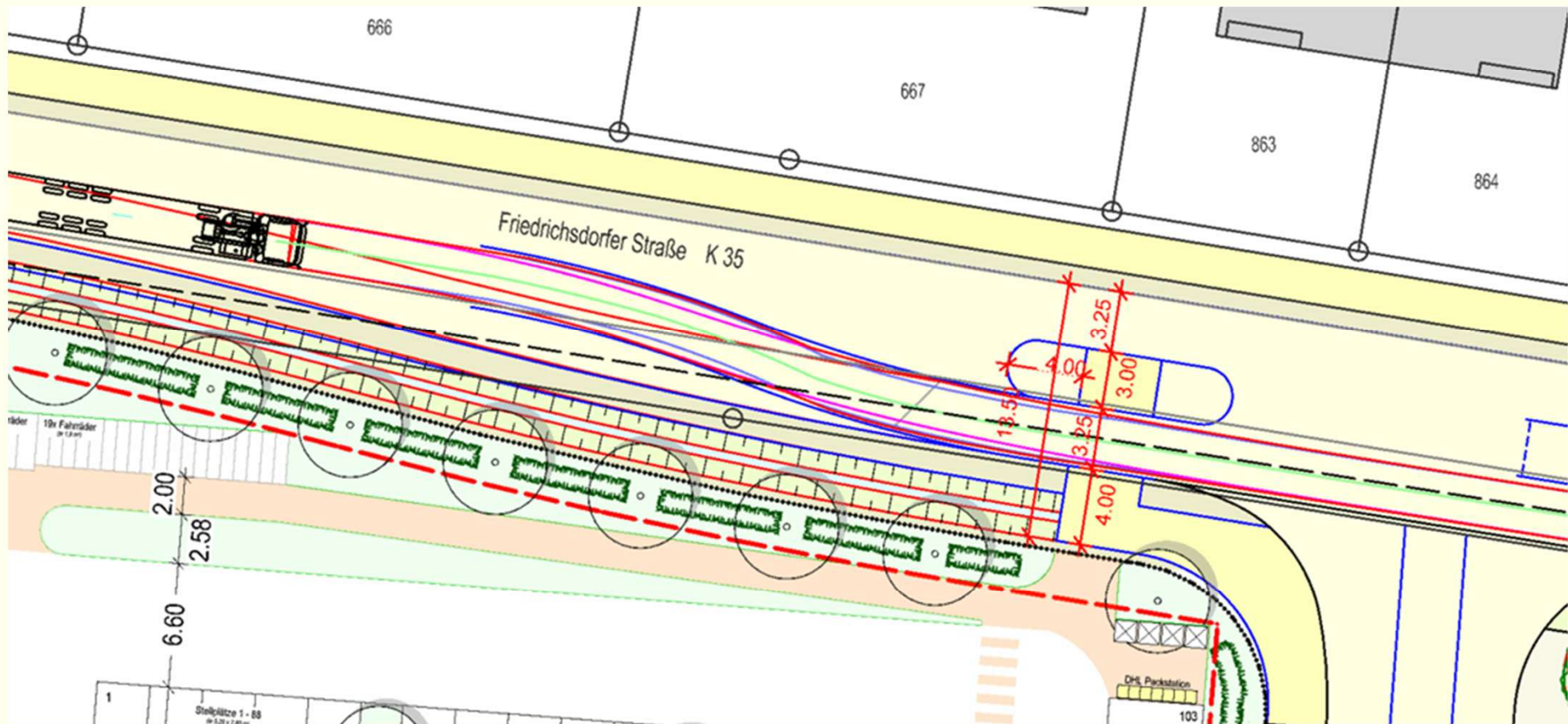
**Drees & Huesmann
Vorlage zur Genehmigung**

Bebauungsplan Marderweg – Sachstand



- Rechtskraft seit Januar 2026
- Südlich an den Einzelhandelsstandort ist ein durchmischtes Wohnquartier aus Mehrfamilienhäusern, Doppelhäusern sowie freistehenden Einfamilienhäusern vorgesehen
- Insgesamt können im Plangebiet
 - 52 Wohnungen in Mehrfamilienhäusern,
 - 16 Doppelhäuser und
 - 3 freistehende Einfamilienhäuser entstehen und hierdurch ein gemischtes Wohnungsangebot geschaffen werden.
- Kita wird nicht errichtet werden aufgrund fehlender Bedarfe → Wohnungen









Bebauungsplan Marderweg (310)

Umzug
Elli-Markt...

- (1) Elli-Markt: Gebäude und Gelände
- (2) Wohnbebauung
- (3) Verkehrsanbindung - Verkehrssicherheit
- (4) Wünsche: Container, DHL- Packstation, Fahrradständer, Platz für Lastenräder...
- (5) Mögliche Nachnutzungen der vom Umzug betroffenen Gebäude**



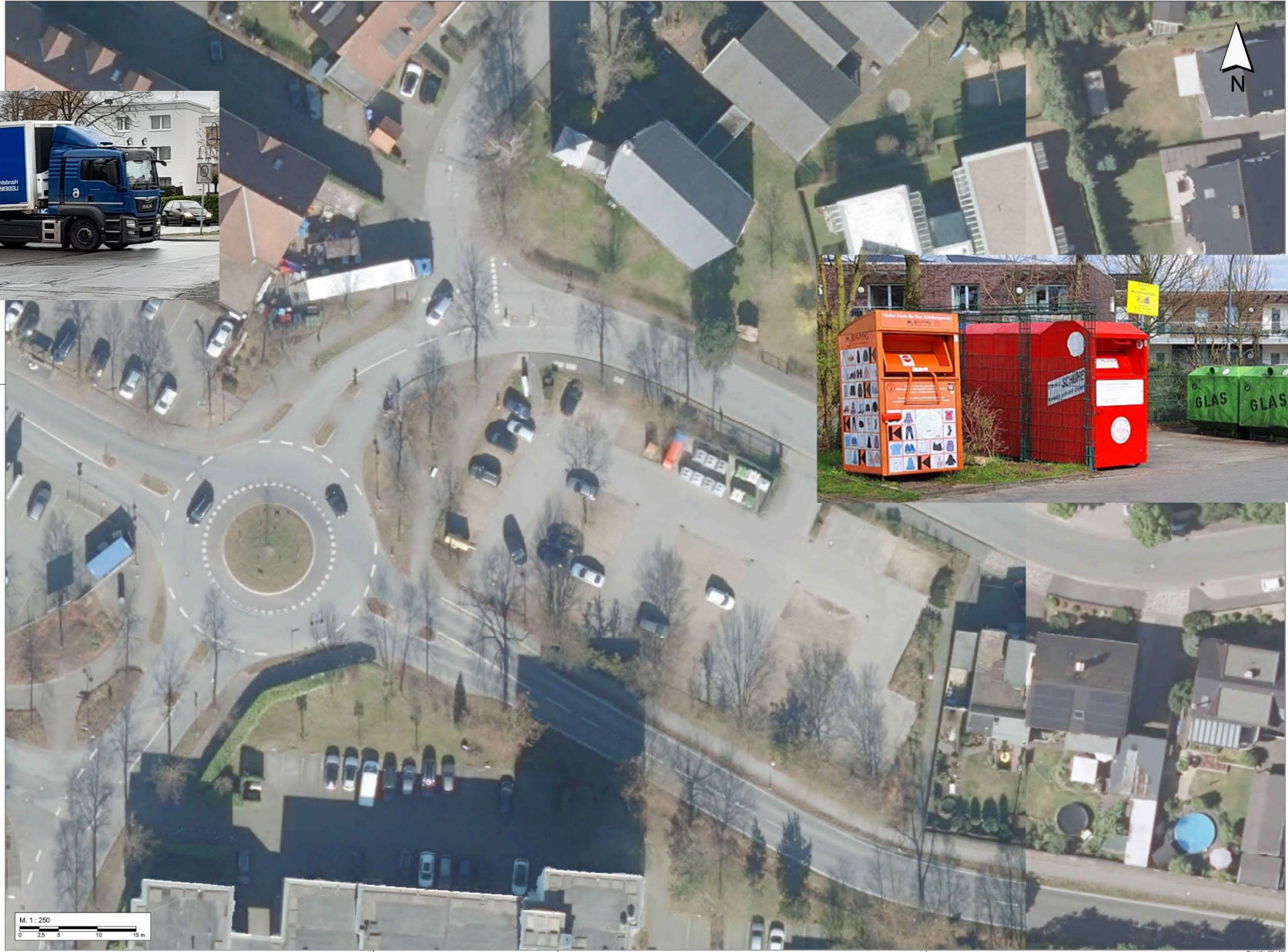
Gestaltung des Parkplatzes am Kreisverkehr

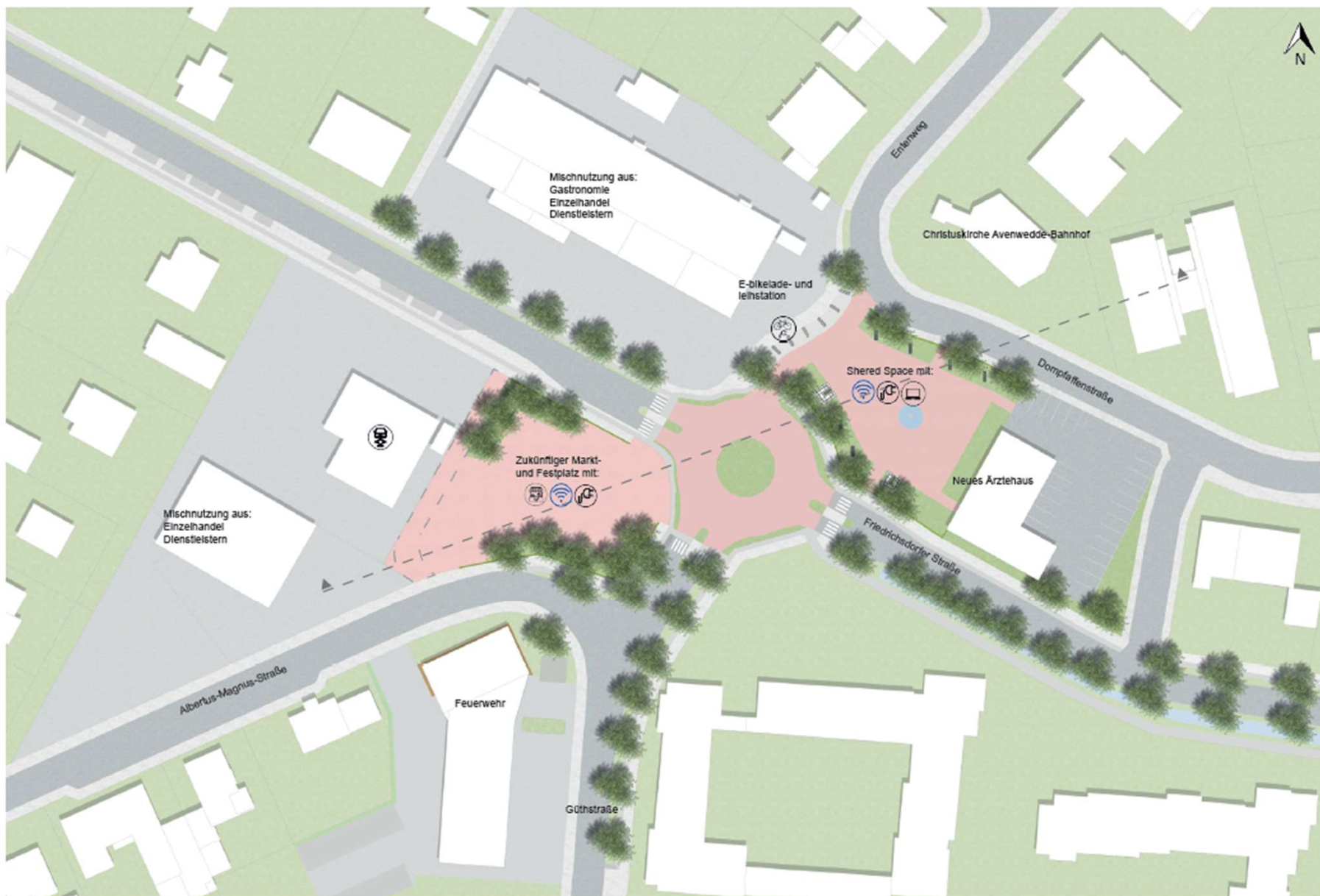
Ortsmitte
Ärztehaus...

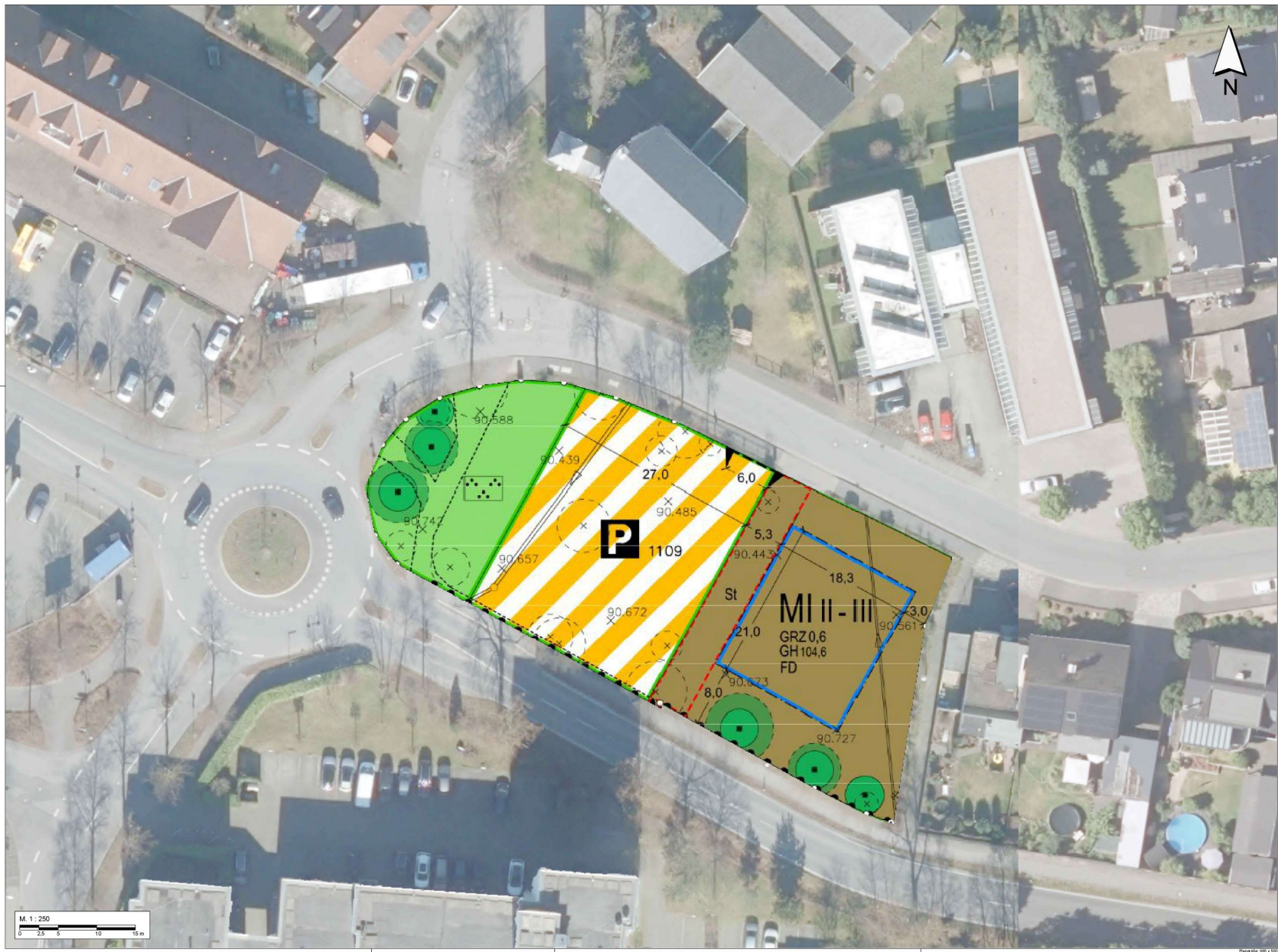
Teilnutzungen

- für einen Aufenthaltsbereich,
- für ein Ärztehaus
- für Parkflächen, die vielfältig nutzbar sind

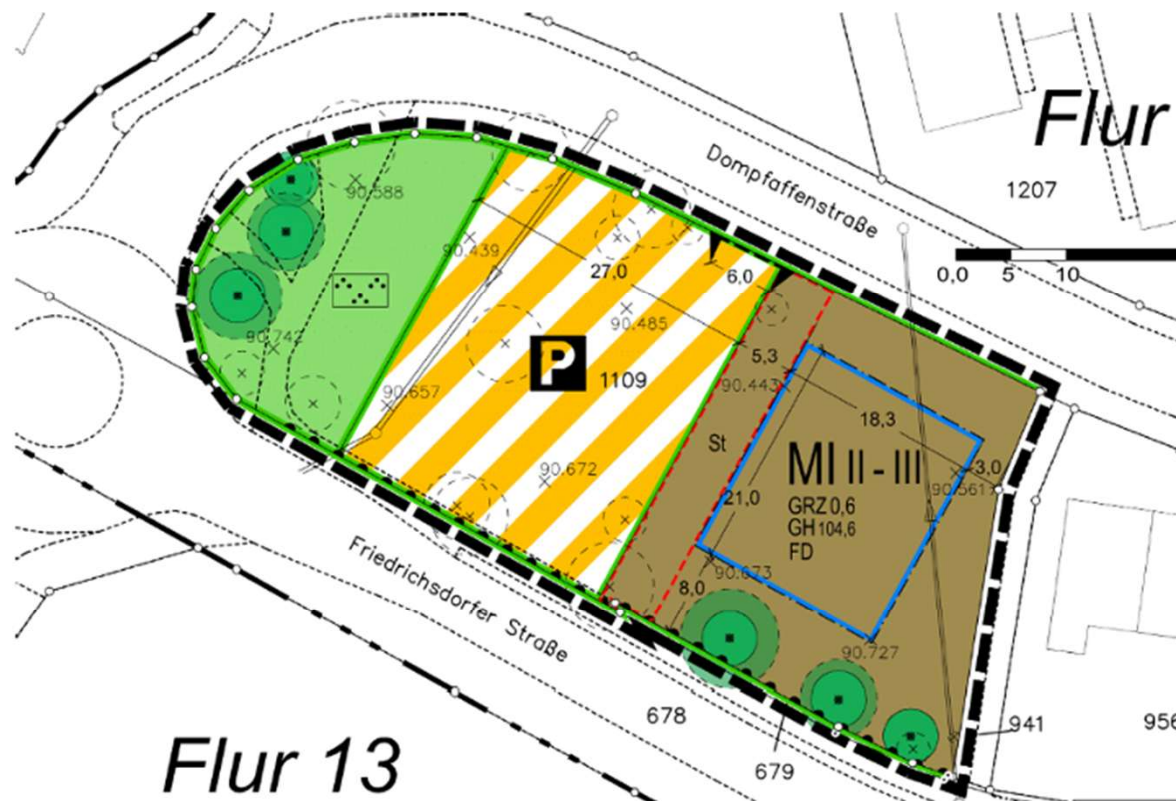








Ärztehaus - 111/7 "Dompfaffenstraße"



- Bebauungsplanverfahren begonnen

Verkehrsbelastung im Ortsteil

Verkehrs-
belastung...

- **Möglichkeiten einer Lärmreduzierung**
- **Entschärfung von gefährlichen Situationen für Fußgänger und den Radverkehr**

**Friedrichsdorfer Straße
von der Unterführung bis zur Bushaltestelle Döhme (Kanarienvogelweg)**





Position der Verwaltung

„Aufgrund der gegebenen Parameter (Verkehrsstärke, Querungszahlen, zulässige Höchstgeschwindigkeit) ist die fachliche Notwendigkeit einer Querungshilfe nicht gegeben“



Google

Die Bilder sind eventuell urheberrechtlich geschützt



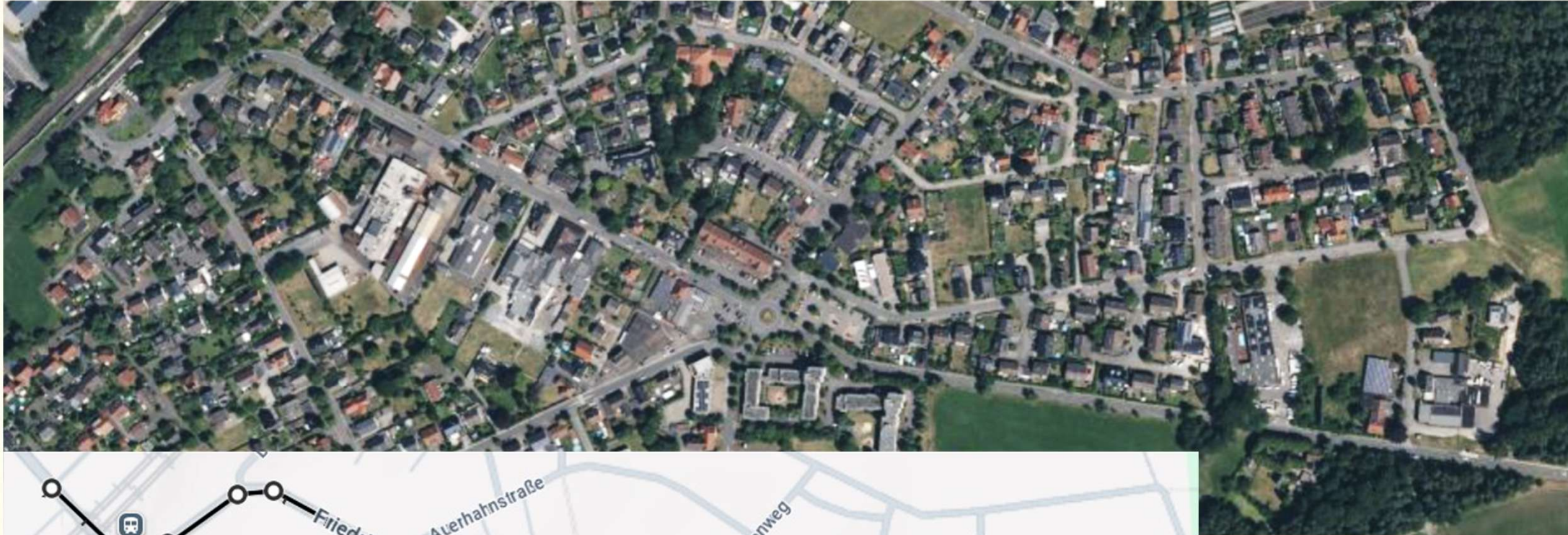




50 ft







Radfahren in Gütersloh

Radfahren hat in Gütersloh einen hohen Stellenwert. Dank gut ausgebauter Radwege und der einheitlichen rot-weißen Beschilderung des landesweiten Radverkehrsnetzes in Nordrhein-Westfalen kommen Radfahrerinnen und Radfahrer sicher und bequem ans Ziel.

Ob auf dem täglichen Weg zur Arbeit, zum Einkaufen oder bei einer Tour ins Grüne – das Fahrrad ist in Gütersloh eine praktische und umweltfreundliche Alternative zum Auto. Auch abwechslungsreiche Themenrouten und überregionale Verbindungen laden dazu ein, die Stadt und ihre Umgebung aktiv zu entdecken.



Isselhorster Straße

Achtung - 27. Einmündung - Friedrichsdorfer Straße



Achtung - 17. Fußgängerampel

18. Kreuzung - Hansnertenweg

19. Bushaltestelle - beidseitig

20. Architekturbüro

21. Imob. Büro



**Achtung - 24. Straßeneinmündung – Akazienweg
25. Zahnarztpraxis, Parkplätze**





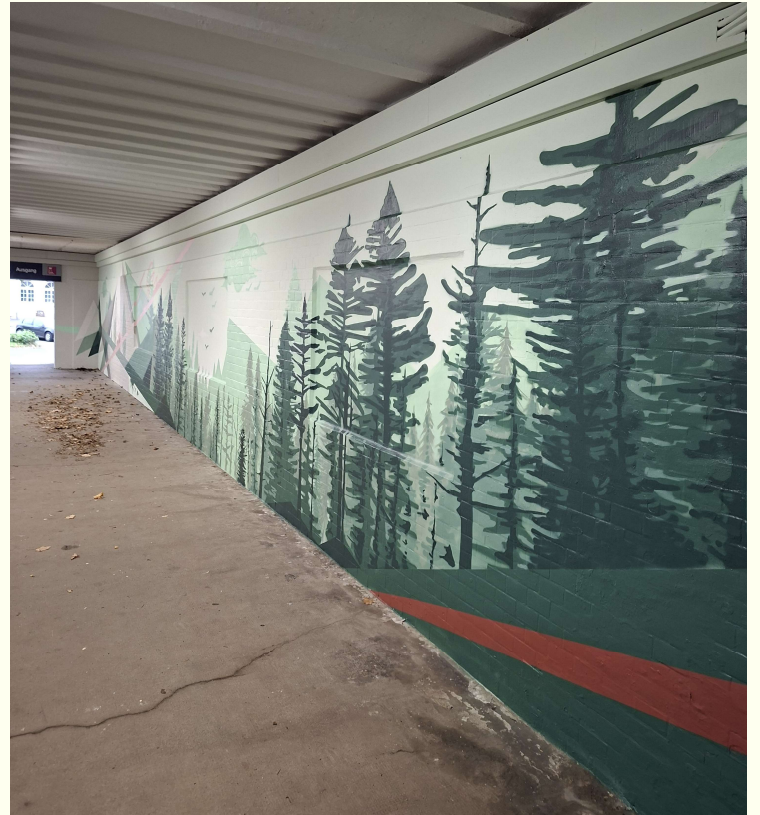


DB - Isselhorst-Avenwedde

**DB-Anschluss
Bahnhof...**

- **Zugänge zu den Gleisen 1 und 2**
- **Ausweitung des Güterbahnhofes**
- **Verlegung des Haltepunkts für Nahverkehrszüge?**









Anregungen - Wünsche

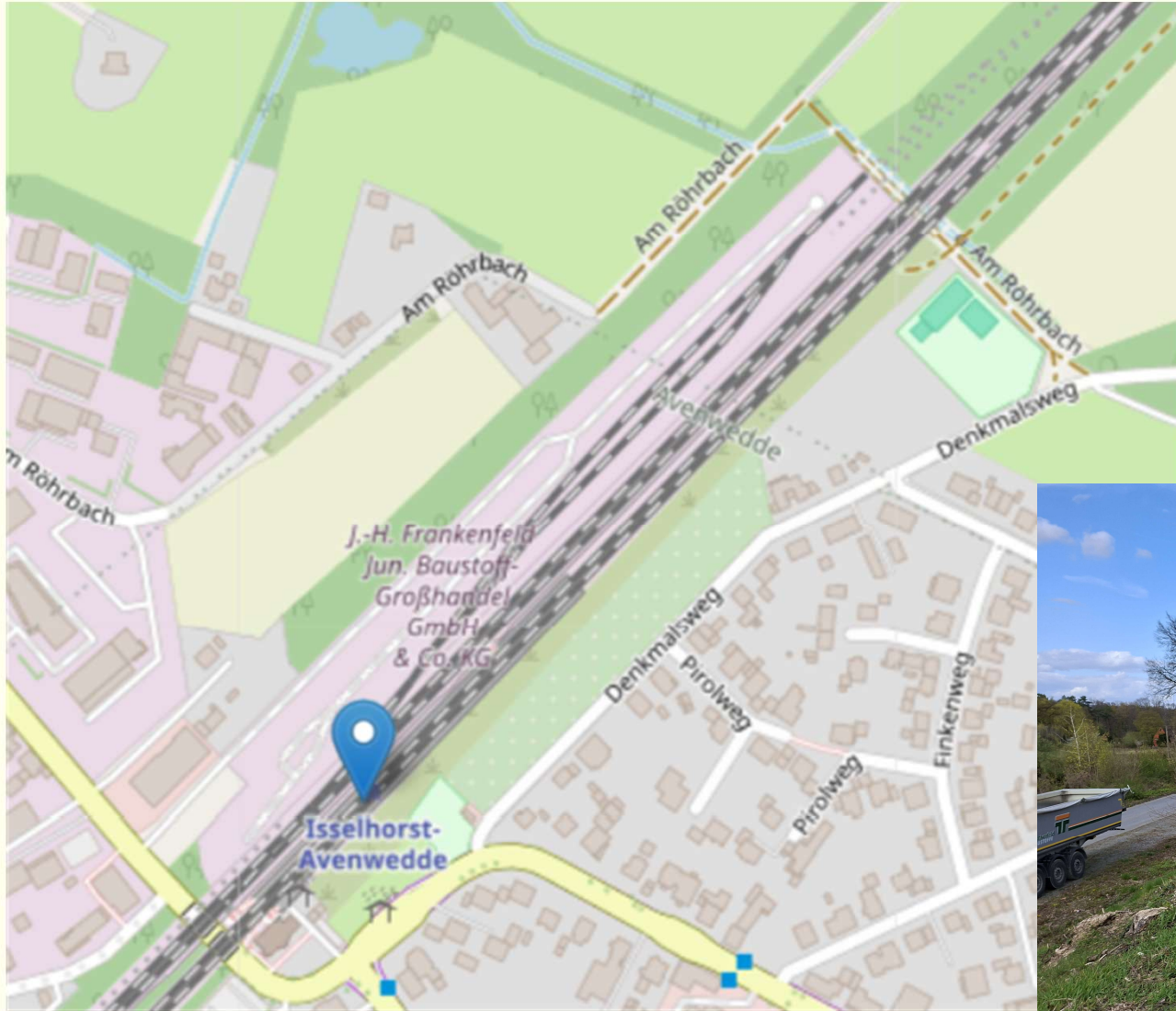


Reinigung des Außenbereichs



Güterbahnhof Isselhorst-Avenwedde

- Betrieb der Güterbahnhofs 1892 bis 1988
- 2021- Fa. Frankenfeld/Emslandbeton: Kauf des Geländes
- 2023 - Beantragung: Wiederherstellung / Erneuerung von Gleisanlagen für Be- und Entladetätigkeiten für Schüttgüter (Kies und Sand). Genehmigung erteilt die Bezirksregierung Detmold für 5400 t pro Woche, mit Auflagen zum Lärmschutz, Staub, Erhalt der seltenen und streng geschützte Zauneidechsen
- 2026 - Änderungsantrag: Betriebserlaubnis zum Umschlagen von Edelsplitten, Zement und Containern zum Transport von Leimen für die Spanplattenindustrie
- Aktuell prüft die Genehmigungsbehörde Detmold die Antragsunterlagen der Fa. und die Stellungnahmen der Fachbehörden des Kreises GT, der Umweltverbände... - auch die Stadtverwaltung Gütersloh?
- **Hat die aktuelle Erweiterung möglicherweise Auswirkungen auf den Haltepunkt des Personennahverkehrs?**



- Im Zuge der Entwicklung des **Robusten Netzes NRW** besteht die Option einer Verlegung des Zugangs auf die andere Straßenseite zum P&R-Parkplatz hin.
- Hinsichtlich einer möglichen Verlegung der Zugangssituation am Haltepunkt liegt kein neuer Sachstand vor.
- Eine Aufwertung der Zugangssituation zum Haltepunkt wurde im MOBI (09/2025) von der DB vorgestellt.
- Der „Vorplatz“ wird durch die Stadtverwaltung in den Blick genommen.



Hinweise auf Aktionen und Veranstaltungen 2026

6. Bürgerbrunch in Avenwedde- Bahnhof

Unter den Bäumen an der
Christuskirche am Entenweg

**Sonntag
05. Juli '26
11-14 Uhr**

**Ge
mein
sam
is(s)t
besser**

Die Teilnahme ist
kostenfrei

Und so funktioniert es:
Melden Sie sich an einer der Anmeldestellen an.

Packen Sie Ihren Frühstückskorb mit allem
was Sie für ein tolles Frühstück benötigen. Kommen
Sie am 5. Juli zum Bürgerbrunch - und wählen Sie einen
Tisch oder Platz aus.

Frühstücken - mal wieder gemeinsam

mit der Familie, mit Freunden, Nachbarn oder
Kolleg*innen ...

Sonntag, 05. Juli ab 11 Uhr

**Unter den Bäumen an der Christuskirche
Ev. Kirchengemeinde am Entenweg**

Packen Sie einen Frühstückskorb mit Geschirr, Besteck, Getränken
und allen Sachen, die Sie gerne mögen, und kommen Sie ab 11 Uhr zum
Bürgerbrunch und wählen sich einen Tisch oder einen Platz aus.
Für musikalische Unterhaltung wird gesorgt.

Die Teilnahme ist kostenfrei.

Aufgrund der positiven Erfahrungen in den Vorjahren wird auf eine
Teilnahmegebühr verzichtet. - Wir bitten um eine Spende für die
Stadtteilarbeit und eine örtliche karitative Einrichtung.

Melden Sie sich bitte zeitnah, spätestens bis Mittwoch, 1. Juli mit
Angabe Ihrer Adresse, der Personenzahl, Telefon- oder Mailadresse
an: ^{x)}

- Mail to: info@avenwedde-bhf.de
- telefonisch 0176 846 224 81
- Änderungsschneiderei *Wille*
- Drogerie *Eusterhus*

Jede/jeder kann seine Anmeldung kurzfristig absagen.

Müll vermeiden: Verzichten Sie bitte auf Einweggeschirr.

^{x)} auf Nachfrage ist evtl. eine Anmeldung bis zum Vortag möglich

Umgestaltung der Fläche des Kreisels



Abpflastern in Gütersloh

Wir machen mit!

Info-Veranstaltung im
Ortsteil
voraussl. im September

<https://www.abpflastern.de>

Sei dabei! Tausche Asphalt und Pflastersteine gegen neues Grün in Form von Sträuchern, Gräsern und mehr. Die Stadt Gütersloh unterstützt dich dabei – für eine noch lebenswertere und grünere Stadt für alle!



Abpflastern (Bild KI generiert)

AG Stadtteil gestalten Avenwedde-Bhf

Bürgerversammlung



Dienstag, 30. Juni 2026

In der Mensa der Grundschule Avenwedde-Bahnhof

Moderation: Maria Unger